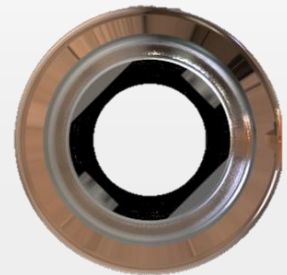
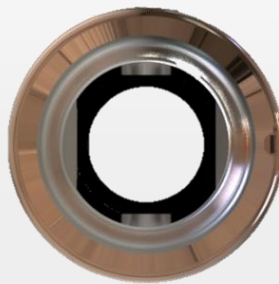


# Vorteile des Docklocs® Attachment Systems

## Abutments mit einer 18° Abwinkelung

Mit diesen Sekundärteilen können Divergenzen zwischen Implantaten von bis zu 65° korrigiert werden. Mit den 18° abgewinkelten Sekundärteilen ist der Behandler in der Lage, ein breites Spektrum an klinischen Implantat Situationen abzudecken. Die abgewinkelten Sekundärteile sind mit zwei Anschlussvarianten erhältlich. Dadurch lässt sich die Lage des Implantates besser ausgleichen.



Docklocs® Sekundärteil,  
gerade

Docklocs® Sekundärteil,  
18° abgewinkelt

Anschlussvariante A

Anschlussvariante B, 45° verdreht

## Retentionseinsätze (Matrizen) hergestellt aus Hochleistungskunststoff

Die herausragenden Eigenschaften der Retentionseinsätze sind ihre sehr hohe Härte in Verbindung mit einer großen Zähigkeit und dynamischer Belastbarkeit (Lastwechselzahl). Außerdem haben sie eine hohe Chemikalien- und Lipidbeständigkeit (Fett) mit geringer Neigung zur Wasseraufnahme. Aufgrund dieser Eigenschaften sind sie für Anwendungen im direkten Kontakt mit Körperflüssigkeiten, Medikamenten oder Wirkstoffen bestens geeignet. Auch gegenüber alkoholhaltigen Desinfektionsmitteln zeigen sie eine herausragende Beständigkeit.



# Vorteile des Docklocs® Attachment Systems

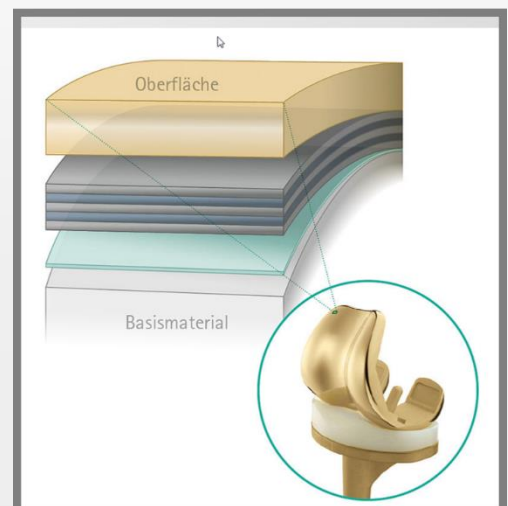
## Biokompatible keramische PVD Hartbeschichtung

Bei der Beschichtung handelt es sich um eine extrem harte Zirkoniumcarbonitrid (ZrCN) Multilayerbeschichtung. Sie besitzt eine hohe Abrieb- und Verschleißfestigkeit. Neben den funktionellen Oberflächeneigenschaften besticht die rot-goldene Färbung. Zirkon Oberflächen haben den Vorteil, dass sie eine **doppelt so geringe Plaque-Affinität** wie Titan besitzen und damit Entzündungsreaktionen der Weichgewebe weitgehend verhindert werden.

### Mikrohärte verschiedener Oberflächen

Beschichtung	Abk.	Farbe	Härte (in HV)	Schichtdicke (in µm)	Reibungskoeffizient gegen Stahl
Titan-Nitrid	TiN	gold	2200	1,0-4,0	0,4
Zirkon-Nitrid	ZrN	hellgold	2500±500	1,0-4,0	0,3
Titan Carbonitrid	TiCN	altrosa	3100	1,3-3,0	0,2
<b>Zirkoniumcarbonitrid</b>	<b>ZrCN</b>	<b>rotgold</b>	<b>3200±300</b>	<b>1,0-3,0</b>	<b>0,3</b>

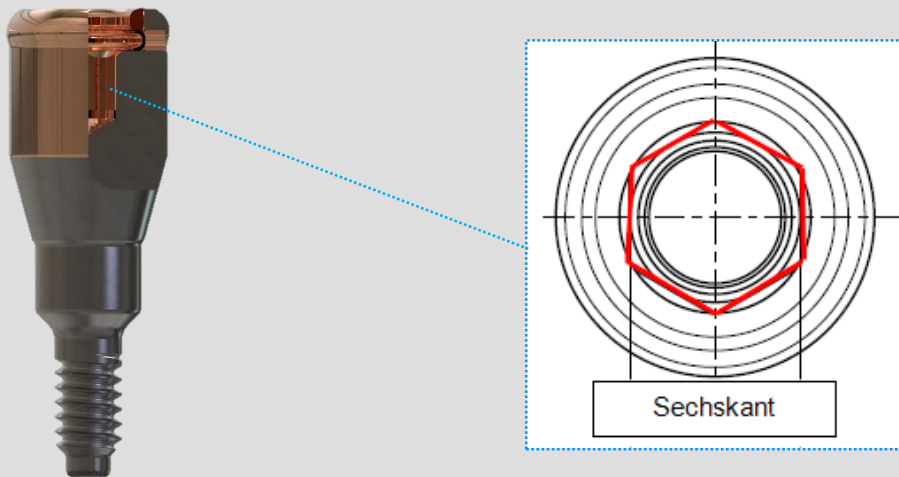
- Eine speziell aufgetragene Haftschrift sorgt dafür, dass die Beschichtung bestmöglich auf dem Grundmaterial Titan hält. Des Weiteren wird die Oberflächenschicht Zirkoniumcarbonitrid von fünf gradiert aufgetragenen Schichten verstärkt, um das Härtegefälle zwischen dem weicheren Grundwerkstoff Titan Grade 5 (330-390 HV) und der sehr harten ZrCN-Deckschicht (3200 HV) zu überbrücken.



# Vorteile des Docklocs® Attachment Systems

## Zusätzlicher Einschraubmechanismus

Der industriestandardisierte .050"/1,25 mm\* Sechskant-Schraubmechanismus vereinfacht das Einsetzen in das Zahnimplantat.



## Optimiertes Retentionsgehäuse

Das Retentionsgehäuse ist mit zusätzlichen horizontalen Rillen für einen verbesserten Widerstand gegen vertikale und horizontale Bewegungen versehen. Die rot anodisierte Oberfläche verbessert die Ästhetik und verhindert das graue durchscheinen der Oberfläche bei dünnem Prothesenmaterial.

